



# ALGORITMOS DE PRUEBAS DIAGNÓSTICAS PARA TAMIZACIÓN y DIAGNÓSTICO DE INFECCIÓN POR SARS CoV2/COVID 19

*Comité de Salud Publica Keralty*  
*28 de Julio de 2020*



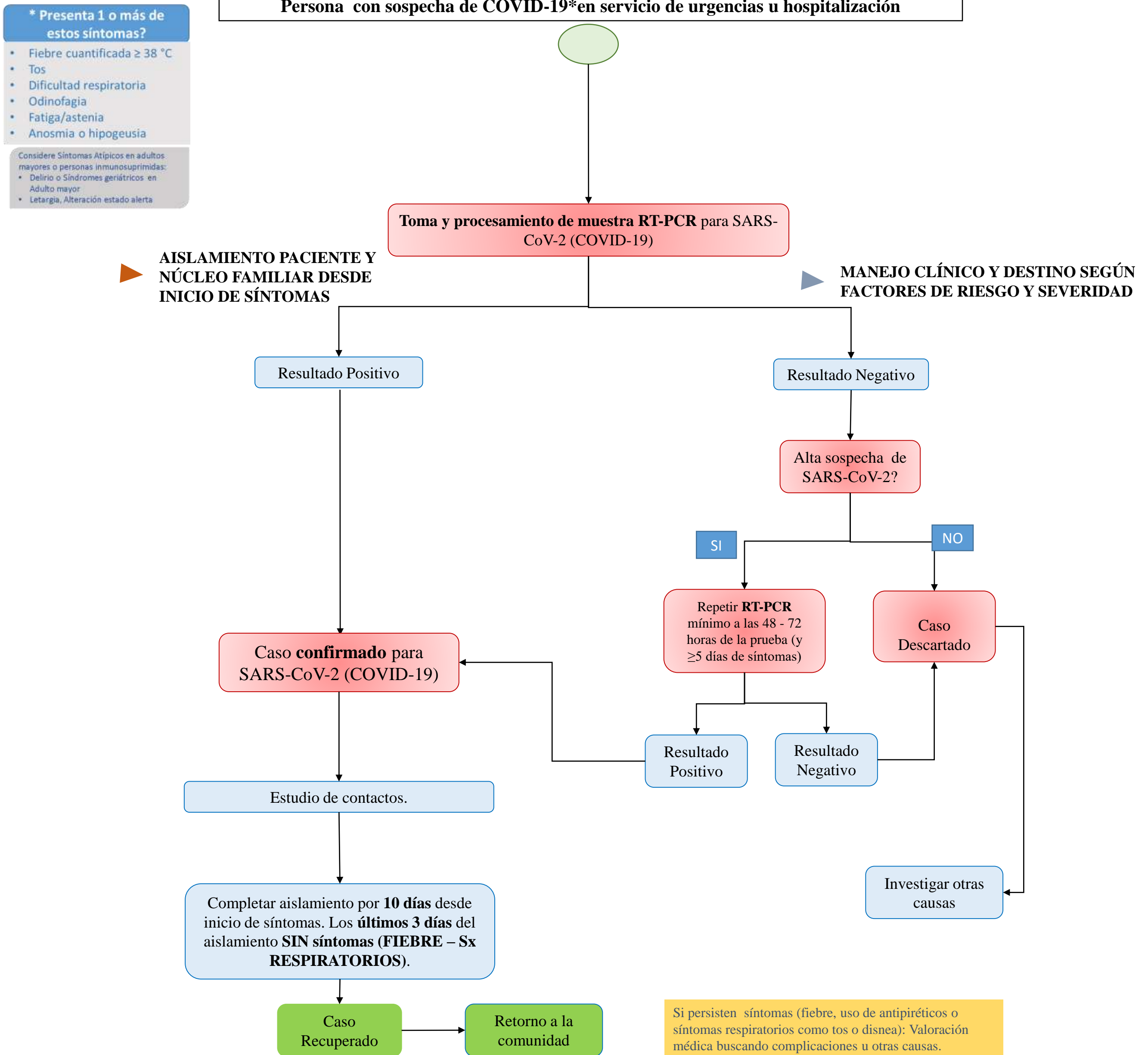
Instituto Global de Excelencia Clínica

Clínica  Colsanitas  
LABORATORIO CLINICO

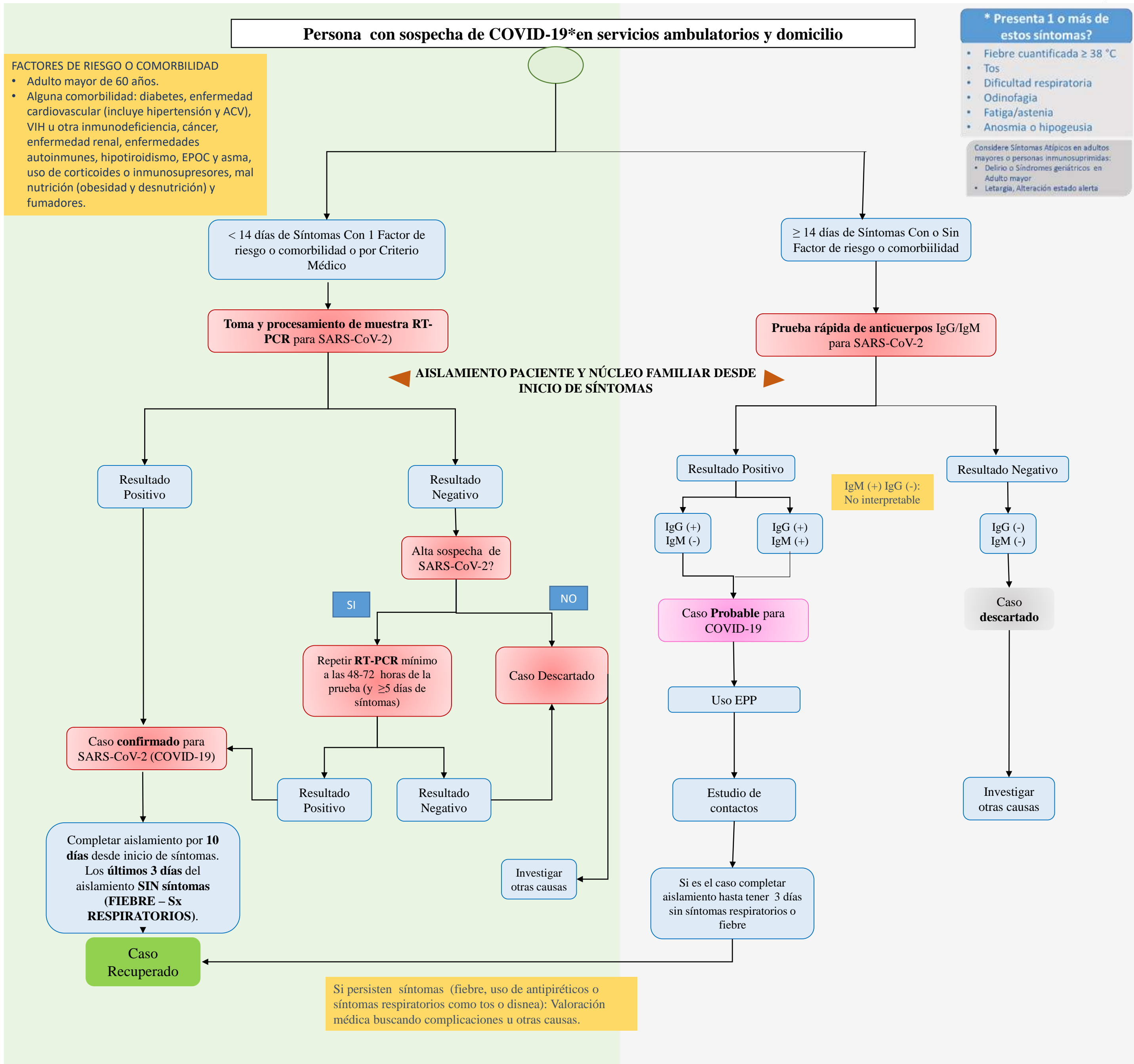
Fundación Universitaria Sanitas

## NOTA ACLARATORIA

- Keralty define los algoritmos para aplicación de pruebas diagnósticas para COVID-19 en 4 escenarios:
  1. Proceso diagnóstico en personas atendidas en servicios de urgencias y hospitalización
  2. Algoritmo 2.1 Proceso diagnóstico en personas atendidas en servicios ambulatorios y en domicilio - Sintomáticas
  3. Algoritmo 2.2 Proceso diagnóstico en personas atendidas en servicios ambulatorios y en domicilio - Asintomáticas
  4. Trabajadores de la salud con contacto estrecho con casos COVID-19
  5. Tamización para trabajadores de la salud
- Los algoritmos presentados parten de los siguientes documentos principalmente:
  - Lineamientos para el uso de pruebas diagnósticas de sars-cov-2 (covid-19) en Colombia del Ministerio de Salud y Protección social (Julio 2020)
  - Consenso colombiano de atención, diagnóstico y manejo de la infección por SARS-CoV-2/COVID-19 en establecimientos de atención de la salud – ACIN (actualización de Junio 2020)
  - Lineamientos para el manejo clínico de pacientes con infección por nuevo coronavirus COVID-19 del Ministerio de Salud y Protección social (Julio 2020)
- Estos lineamientos se adaptaron con base en revisiones y conversaciones académicas entre expertos Keralty de áreas de infectología, salud pública, Laboratorio clínico y salud laboral entre otros considerando publicaciones internacionales recientes, la experiencia propia y la búsqueda de generar recomendaciones fácilmente adoptables por las instituciones Keralty que atienden pacientes COVID.

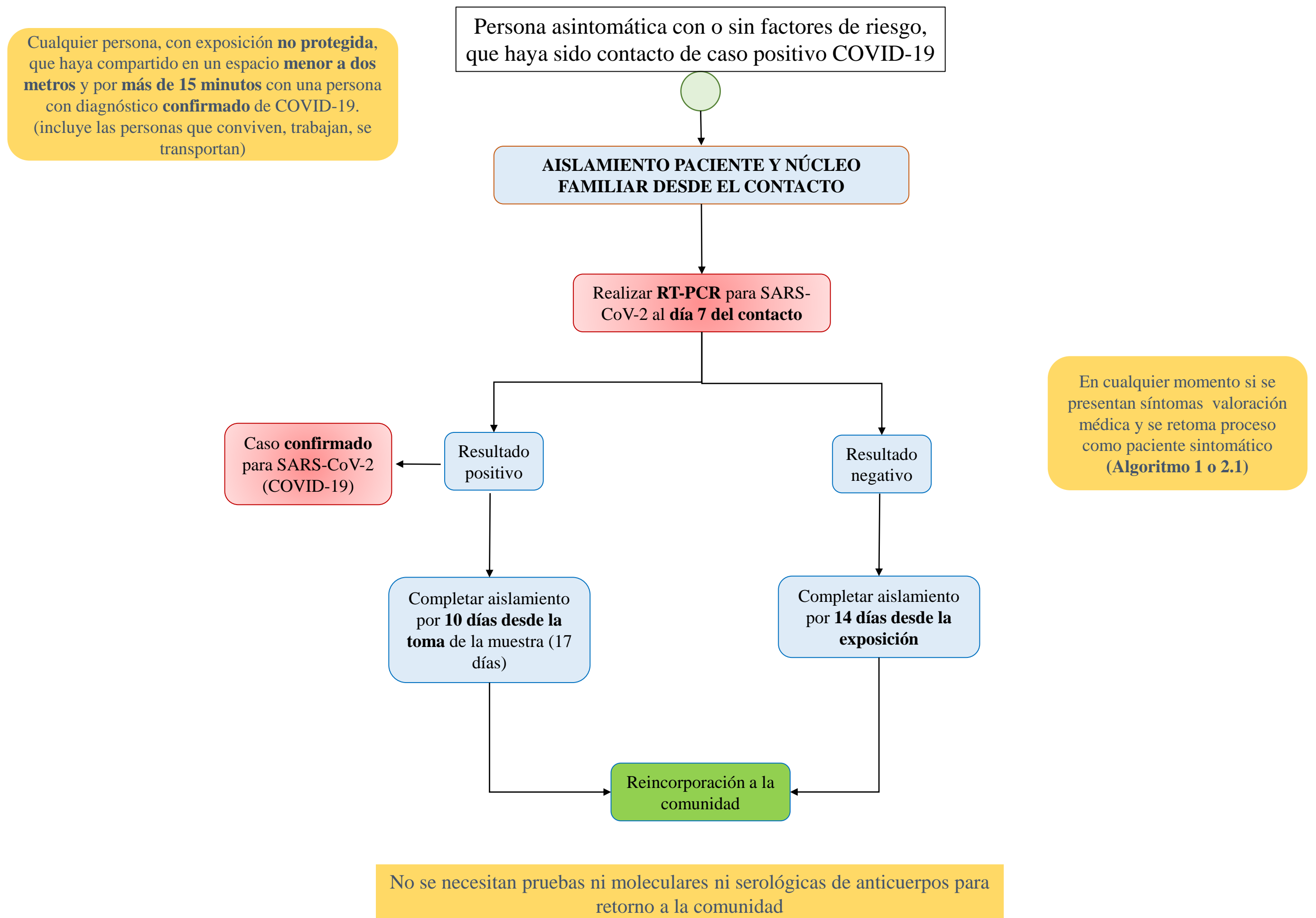




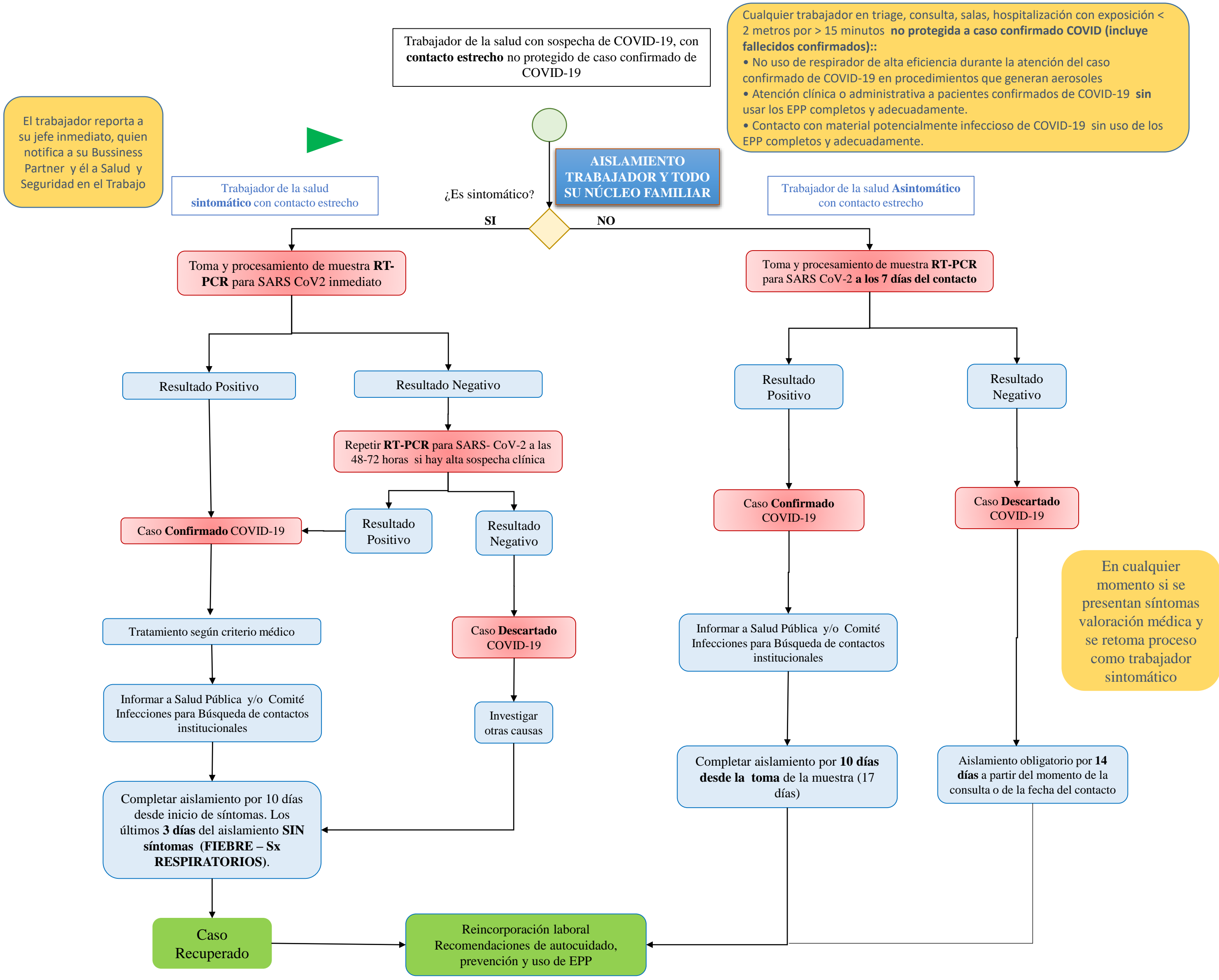


Fuente: Elaboración propia Keralty con adaptación de Lineamientos para el uso de pruebas diagnósticas de sars-cov-2 (covid-19) en Colombia del Ministerio de Salud y Protección social (Mayo 2020) y Consenso colombiano de atención, diagnóstico, Lineamientos para el manejo clínico de pacientes con infección por nuevo coronavirus COVID-19 del Ministerio de Salud y Protección social (Julio 2020) y manejo de la infección por SARS-CoV-2/COVID-19 en establecimientos de atención de la salud ACIN (actualización de Junio 2020)

## Algoritmo 2.2. Proceso diagnóstico en personas atendidas en servicios ambulatorios y en domicilio – ASINTOMÁTICAS (Contactos)



### Algoritmo 3. Uso de pruebas diagnósticas de laboratorio en trabajadores de la salud con sospecha de COVID-19



Si persisten síntomas (fiebre, uso de antipiréticos o síntomas respiratorios como tos o disnea): Valoración médica buscando complicaciones u otras causas.

No se necesitan pruebas ni moleculares ni serológicas de anticuerpos para retorno a la comunidad

Seguimiento Telefónico por Salud y Seguridad en el Trabajo

Las muestras de trabajadores de la salud deberán marcarse como de prioridad sanitaria y entregarse en el laboratorio que realiza la lectura en un embalaje separado de las muestras regulares.

Fuente: Elaboración propia Keralty con adaptación de Lineamientos para el uso de pruebas diagnósticas de sars-cov-2 (covid-19) en Colombia del Ministerio de Salud y Protección social (Mayo 2020) y Consenso colombiano de atención, diagnóstico, Lineamientos para el manejo clínico de pacientes con infección por nuevo coronavirus COVID-19 del Ministerio de Salud y Protección social (Julio 2020) y manejo de la infección por SARS-CoV-2/COVID-19 en establecimientos de atención de la salud ACIN (actualización de Junio 2020)

### Algoritmo 4. Tamizaje de trabajadores de la salud asintomáticos y en riesgo de COVID-19

Tamizaje de trabajadores de la salud asintomáticos en los diferentes ámbitos de atención

