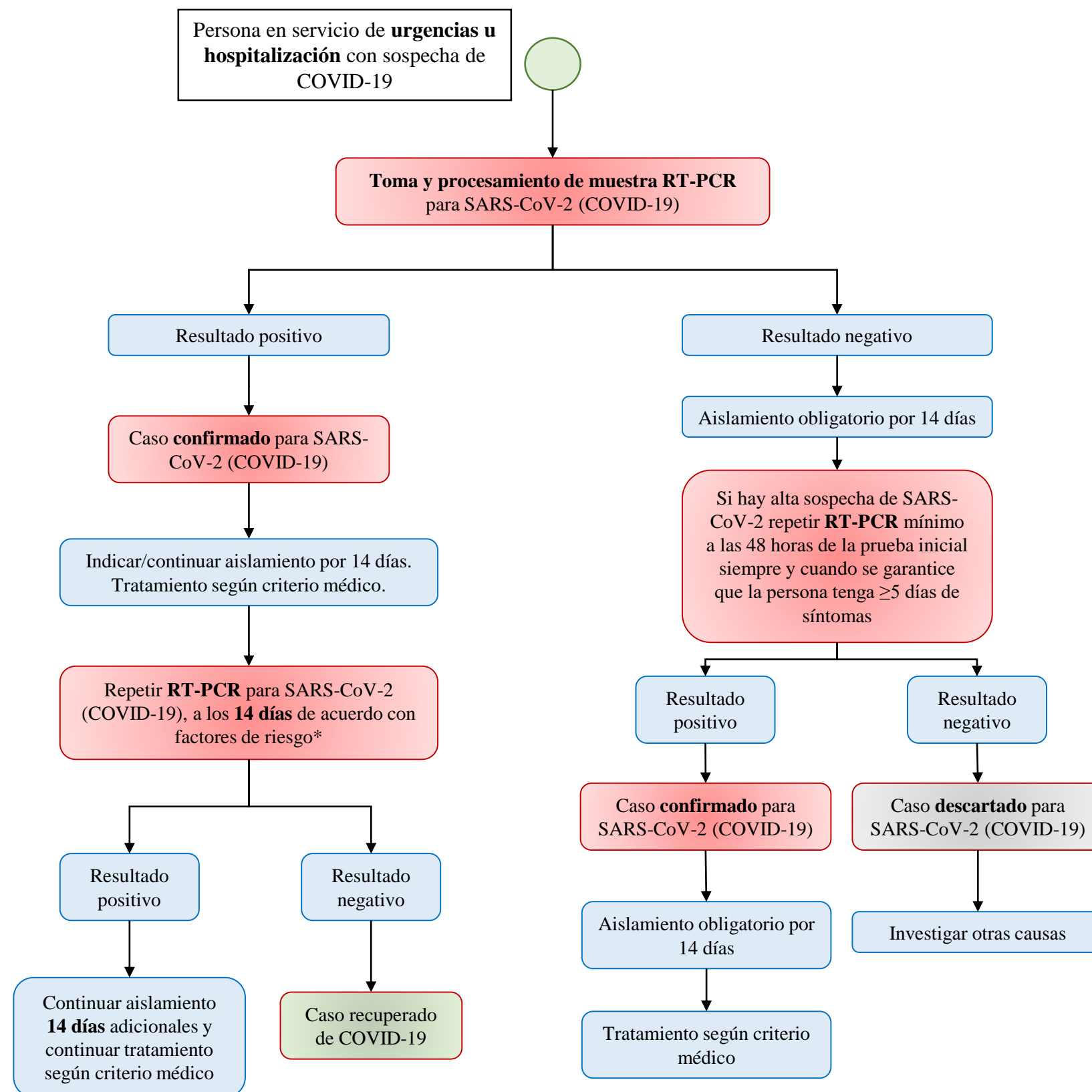
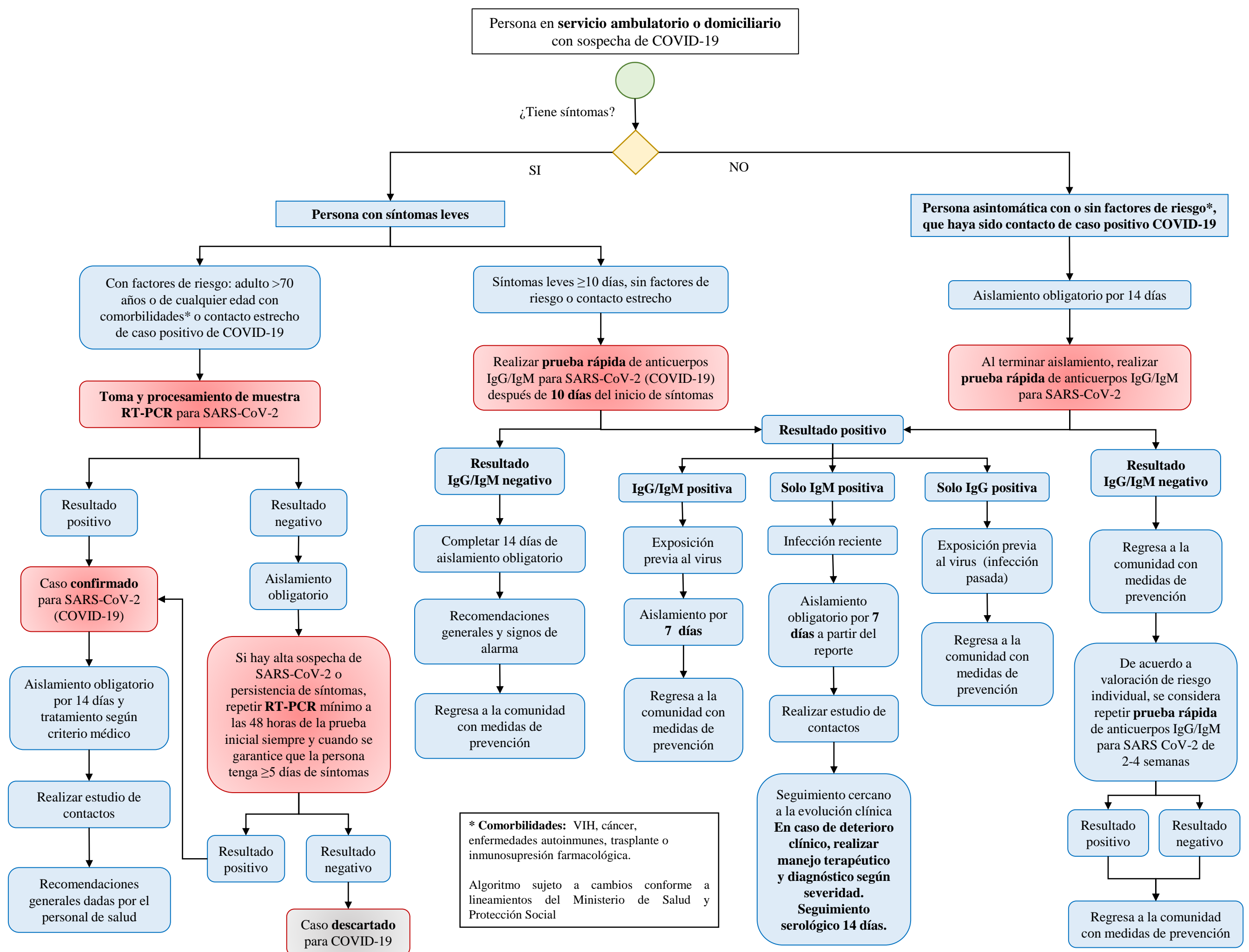


Algoritmo 1. Diagnóstico de la infección por SARS-CoV-2 en hospitalización o urgencias



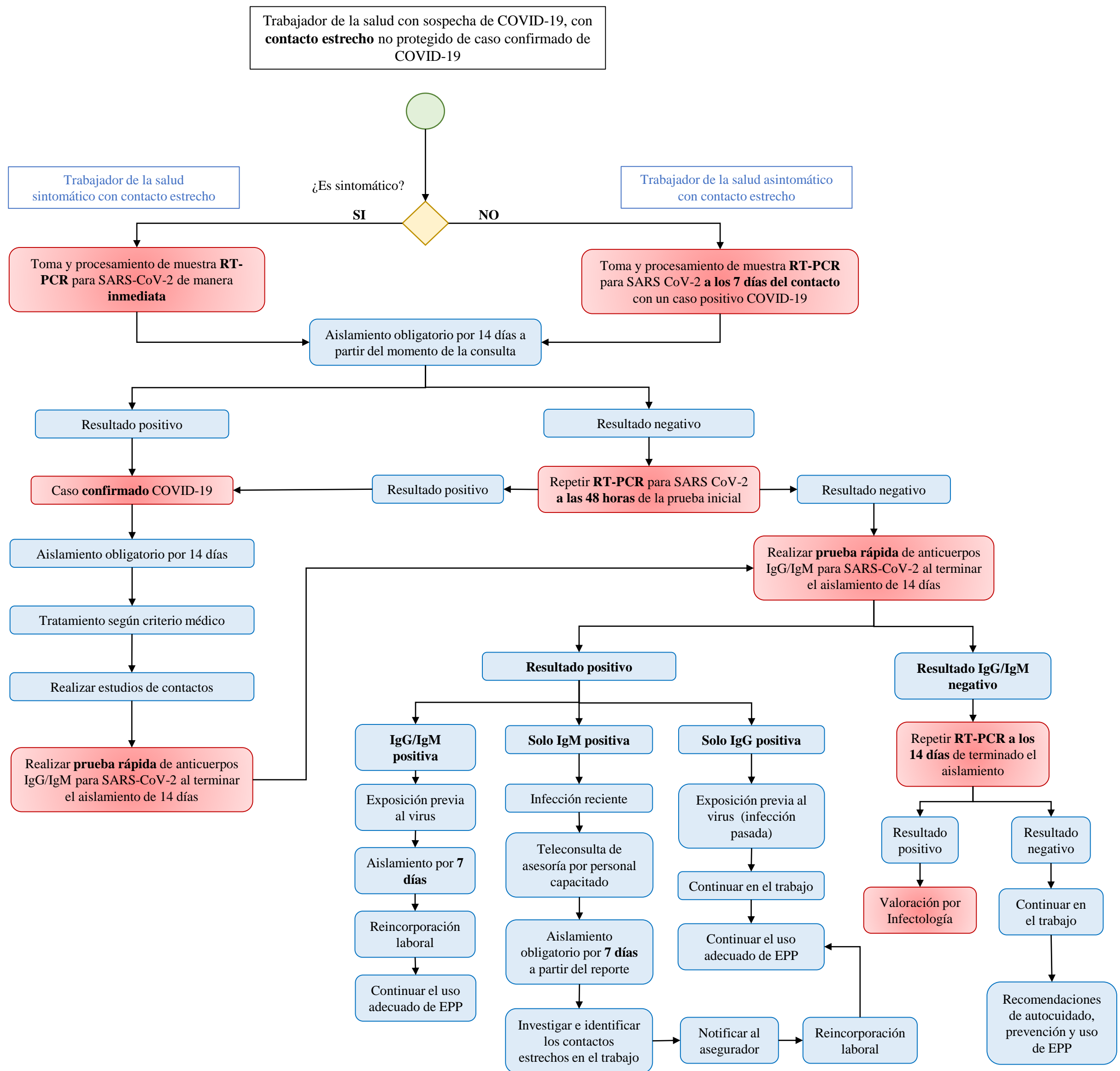
***Factores de riesgo:**
Pacientes con comorbilidades: VIH, cáncer, enfermedades autoinmunes, pacientes trasplantados o con inmunosupresión farmacológica.
Algoritmo sujeto a cambios conforme a lineamientos del Ministerio de Salud y Protección Social.

Algoritmo 2. Diagnóstico de la infección por SARS-CoV-2 en servicio ambulatorio o domiciliario



Fuente: Adaptado de Lineamientos para el uso de pruebas diagnósticas de laboratorio durante la pandemia del SARS-CoV-2 (COVID-19) en Colombia V.1. MSPS.

Algoritmo 3. Uso de pruebas diagnósticas de laboratorio en trabajadores de la salud con sospecha de COVID-19



Las muestras de trabajadores de la salud deberán marcarse como de prioridad sanitaria y entregarse en el laboratorio que realiza la lectura en un embalaje separado de las muestras regulares.
 Algoritmo sujeto a cambios conforme a lineamientos del Ministerio de Salud y Protección Social

Fuente: Adaptado de *Lineamientos para el uso de pruebas diagnósticas de laboratorio durante la pandemia del SARS-CoV-2 (COVID-19) en Colombia V.1.* MSPS.

Algoritmo 4. Tamizaje de trabajadores de la salud asintomáticos y en riesgo de COVID-19

