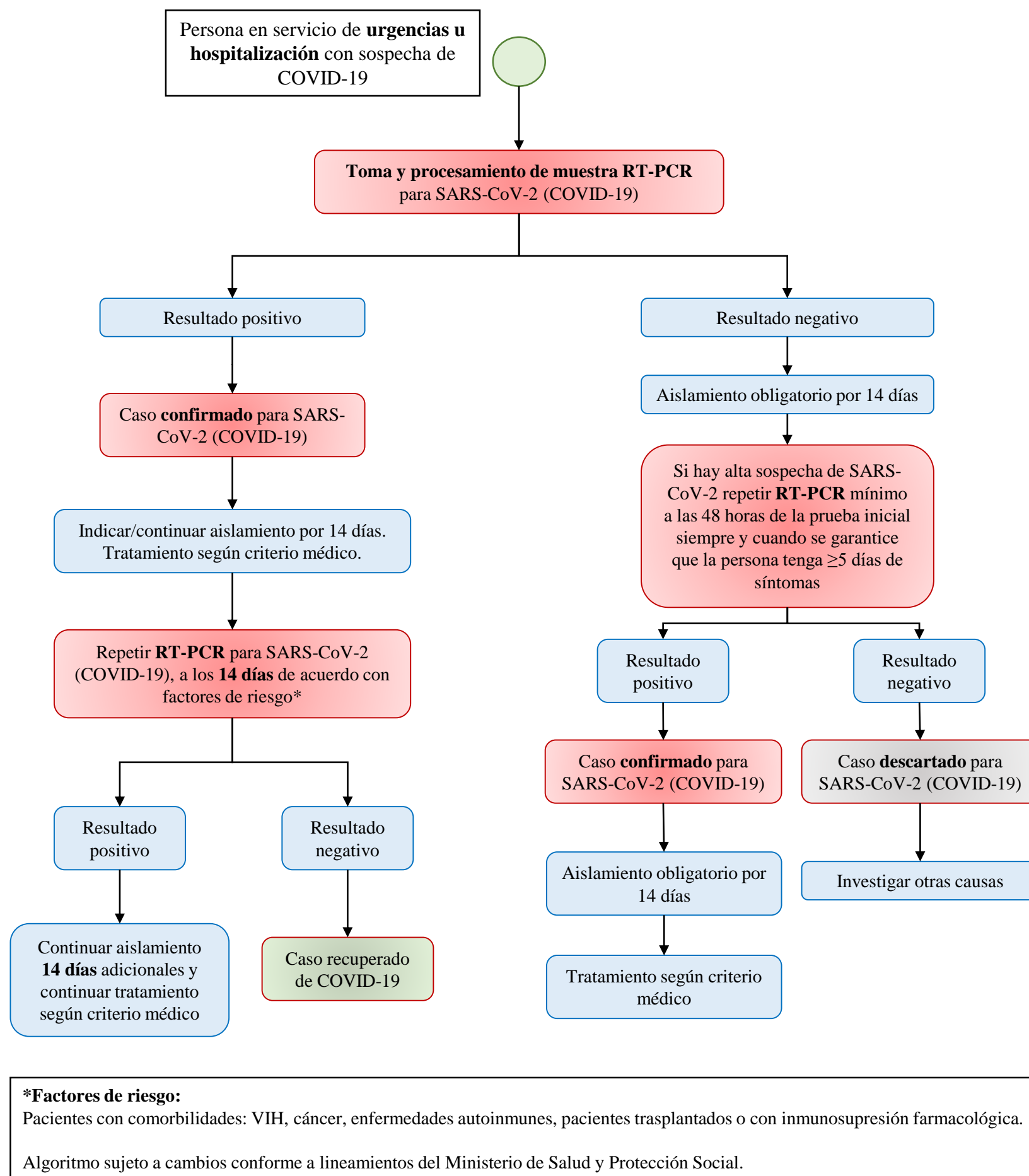
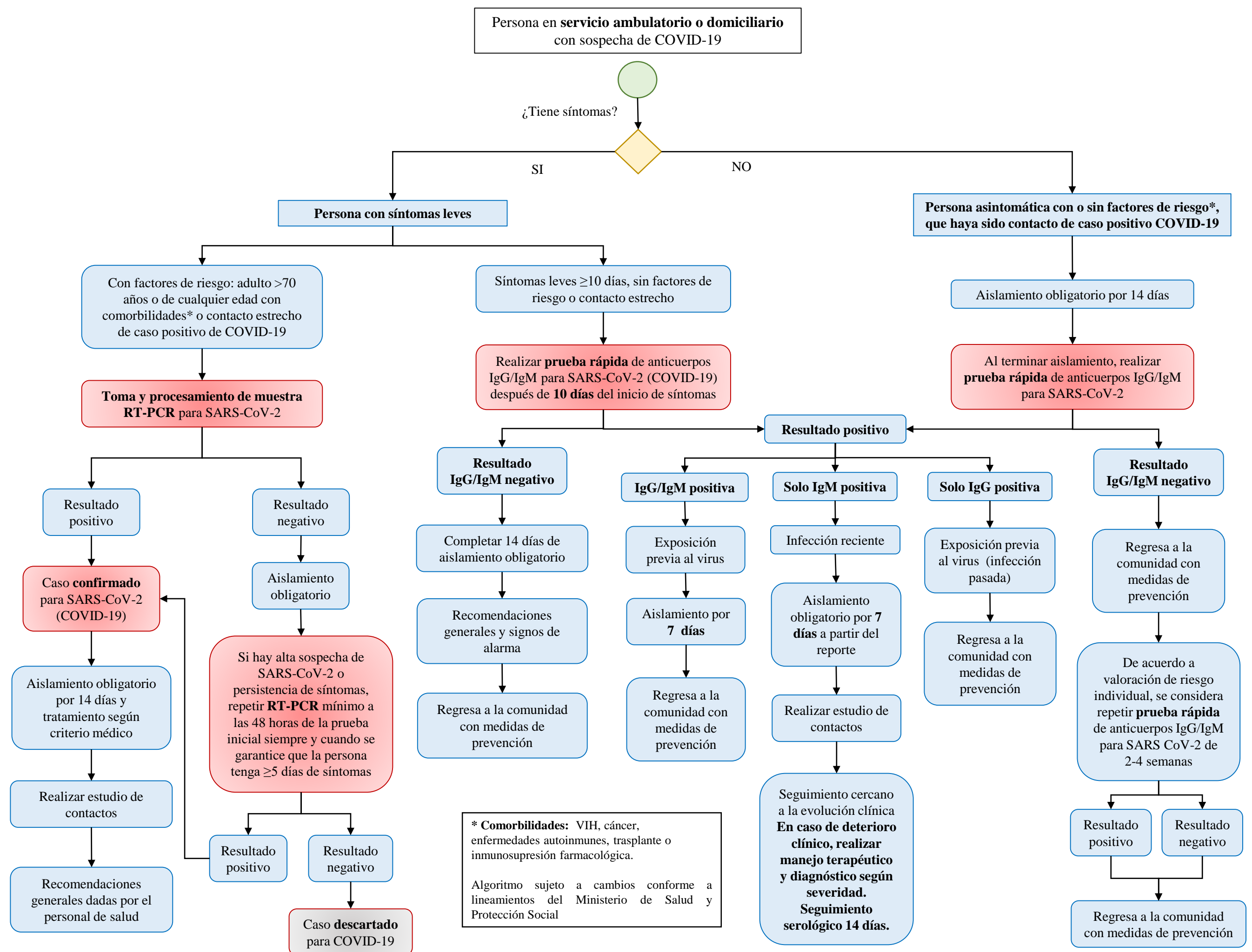


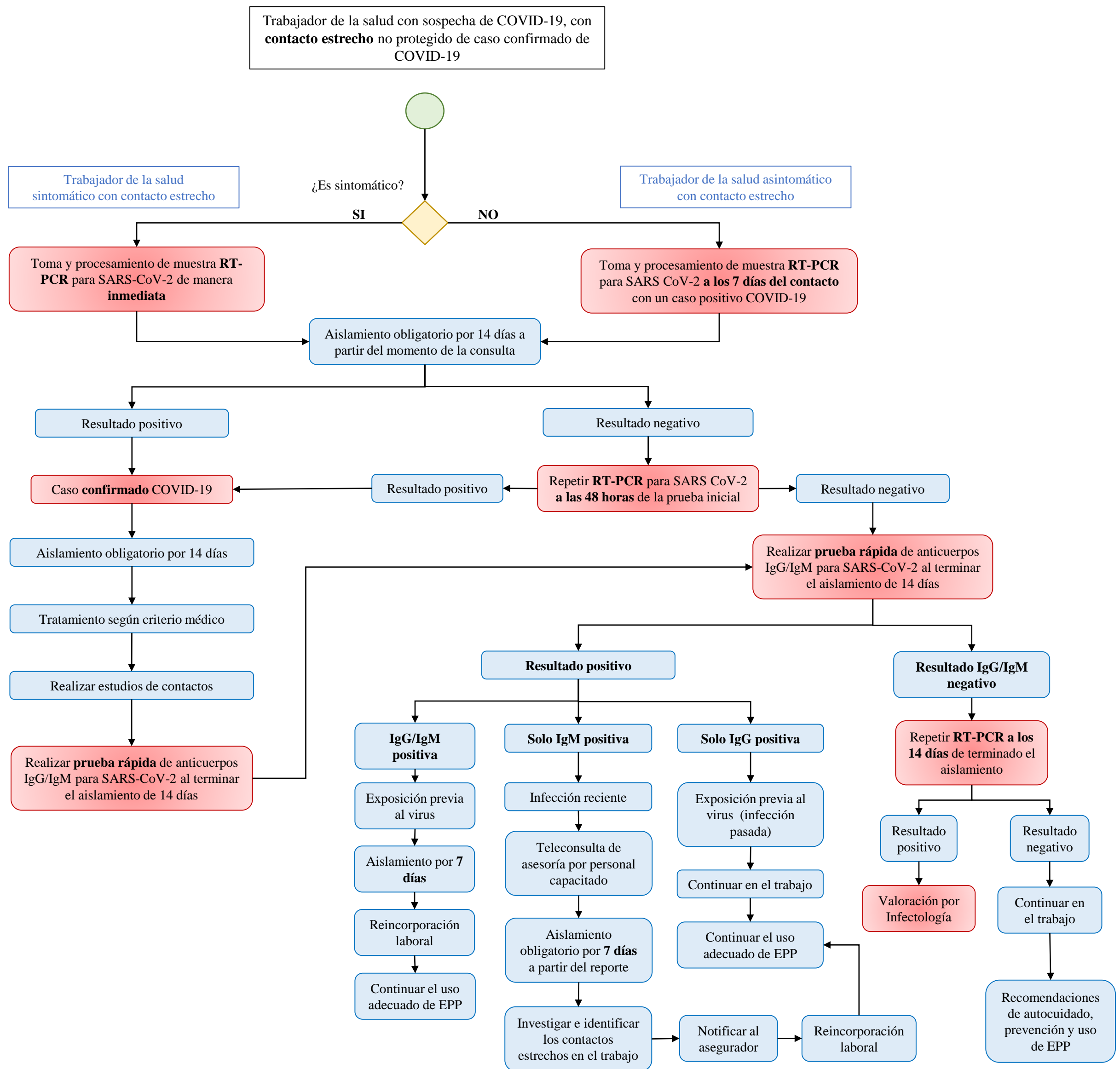
**Algoritmo 1.** Diagnóstico de la infección por SARS-CoV-2 en hospitalización o urgencias



**Algoritmo 2.** Diagnóstico de la infección por SARS-CoV-2 en servicio ambulatorio o domiciliario



**Algoritmo 3.** Uso de pruebas diagnósticas de laboratorio en trabajadores de la salud con sospecha de COVID-19



Las muestras de trabajadores de la salud deberán marcarse como de prioridad sanitaria y entregarse en el laboratorio que realiza la lectura en un embalaje separado de las muestras regulares.  
 Algoritmo sujeto a cambios conforme a lineamientos del Ministerio de Salud y Protección Social

