

# COVID-19 PREPARACIÓN ESTRATÉGICA Y PLAN DE RESPUESTA KERALTY



**Presidencia de Salud e Innovación –VPS Operaciones y Gestión Sanitaria  
Instituto Global de Excelencia Clínica  
Comisión de Salud Pública Keralty**





### Objetivos estratégicos

**Keralty**, enfatiza la necesidad de fortalecer el liderazgo y trabajar como una **Red de Respuesta Rápida**, con el fin de cumplir los tres objetivos estratégicos para dar respuesta a la epidemia de **COVID-19**:

# 1

Definir e implementar estrategias para proteger a los equipos de atención sanitaria y a las personas que cuidamos, buscando limitar la transmisión de persona a persona, prevenir y controlar infecciones en entornos de atención sanitaria y en la comunidad.

# 2

Dar orientación técnico-científica y gestionar los recursos necesarios para identificar, aislar y proporcionar atención con calidad y seguridad, con los mejores desenlaces posibles y disminución de la transmisión en la comunidad.

# 3

Contribuir con estrategias para que las personas, familias y las comunidades reciban orientación e información veraz, sensata, racional y sustentada en el conocimiento científico disponible, fortaleciendo el empoderamiento, autocuidado y solidaridad para proteger a las personas que más riesgo corren, particularmente adultos mayores y con problemas de salud subyacentes.

## Pilares:

### PILAR 1: COORDINACIÓN, PLANIFICACIÓN Y MONITOREO



Diferentes niveles de coordinación - Lineamientos - Respaldo organizacional.

### PILAR 2: VIGILANCIA, EQUIPOS DE RESPUESTA RÁPIDA E INVESTIGACIÓN DE CASOS



Vigilancia epidemiológica - Manejo de casos y contactos - Definiciones técnicas - Capacitación de equipos.

### PILAR 3: PREVENCIÓN Y CONTROL DE INFECCIONES



Prácticas de control de infecciones - Bioseguridad - Aislamiento - Exposición.

### PILAR 4: LABORATORIO CLÍNICO



Procedimientos diagnósticos estándar y de calidad - Solución a contingencias.

### PILAR 5: COMUNICACIÓN Y PARTICIPACIÓN DE LA COMUNIDAD



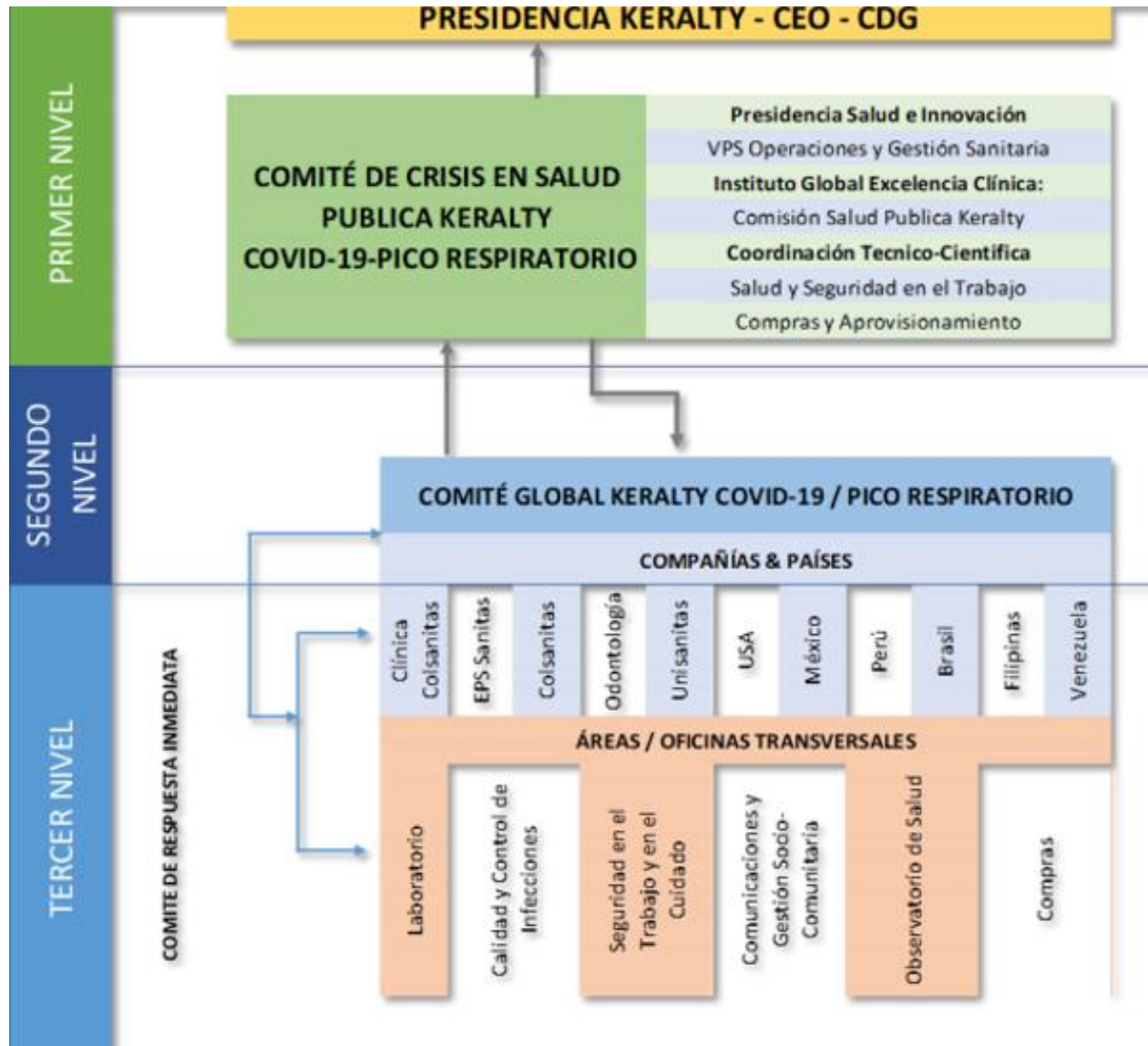
Información útil y correcta a usuarios, familias y equipos de salud - Enfoque comunitario.

### PILAR 6: GESTIÓN DE RECURSOS



Gestión de suministros - Gestión de personal - Sostenimiento

Gobernanza



# Acciones estratégicas

## PILAR 1: COORDINACIÓN, PLANIFICACIÓN Y MONITOREO



Diferentes niveles de coordinación - Lineamientos - Respaldo organizacional.

1

### Comité Global Keralty: COVID 19-PICO RESPIRATORIO

Nivel máximo de gobernanza. Tiene la responsabilidad de emitir los lineamientos, recomendaciones técnico científicas y decisiones estratégicas para ser implementadas en la comunidad Keralty y será el **único** canal de comunicación e información de casos o contingencias frente a la Presidencia, CEO y CDG, a través de los voceros oficiales.

2

### Comando Central Keralty COVID-19:

Integrado por los líderes estratégicos de empresas, países (Comando de respuesta inmediata) y las áreas de soporte transversal, que en su conjunto trabajan en red y son los garantes de adaptar la Preparación y Plan Estratégico a cada contexto particular.

3

### Comando de respuesta inmediata-COVID-19 en empresas y países:

Integrado por el equipo líder, empoderado para la toma de decisiones y garante de la implementación y seguimiento estricto del Plan Estratégico en cada instancia.

4

### Acciones

Planeación para evaluar riesgos, áreas y ámbitos vulnerables, capacidad de respuesta y recursos.

5

### Monitoreo

Establecimiento de métricas y sistemas de monitoreo para establecer efectividad e impacto.

6

### Apropiación

Apropiar la experiencia para evaluar y generar lecciones que orienten otros temas de salud pública.

## Acciones estratégicas

### PILAR 2: VIGILANCIA, EQUIPOS DE RESPUESTA RÁPIDA E INVESTIGACIÓN DE CASOS



Vigilancia epidemiológica - Manejo de casos y contactos - Definiciones técnicas - Capacitación de equipos.

1

#### Definición de caso

Establecer y difundir la definición de caso, criterios de identificación, lineamientos de aislamiento, diagnóstico, manejo, rutas de atención en cada instancia de cuidado.

2

#### Recomendaciones

Establecer recomendaciones de autocuidado de pacientes con síntomas de COVID-19, incluida orientación sobre consulta en servicios de urgencias, atención prioritaria o domiciliaria.

3

#### Estrategias de educación

Generar estrategias de educación e información actualizada, capacitar a equipos de salud hospitalarios y ambulatorios en el manejo de infecciones respiratorias y en protocolos de COVID-19.

4

#### Cumplimiento de protocolos

Coordinar y monitorear el cumplimiento de los protocolos de transporte de casos sospechosos y confirmados.

5

#### Soporte emocional

Garantizar los protocolos de manejo y soporte emocional y psicosocial integral para las personas con COVID-19 y equipos de salud.

6

#### Sistema de vigilancia

Establecer un sistema de vigilancia unificado Keralty, a partir de la gestión de cada empresa y país.



## Acciones estratégicas

### PILAR 2: VIGILANCIA, EQUIPOS DE RESPUESTA RÁPIDA E INVESTIGACIÓN DE CASOS



Vigilancia epidemiológica - Manejo de casos y contactos - Definiciones técnicas - Capacitación de equipos.

7

#### Informes epidemiológicos

Generar informes epidemiológicos locales de manera periódica, según la situación. Difundir en todos los niveles organizacionales.

8

#### Reuniones técnico - científicas

Conformar redes de expertos clínicos para ayudar a la caracterización clínica de la infección por COVID-19, abordar desafíos en la atención clínica y fomentar la colaboración global

# Acciones estratégicas

## PILAR 3: PREVENCIÓN Y CONTROL DE INFECCIONES



Prácticas de control de infecciones - Bioseguridad - Aislamiento – Exposición.

1

### Evaluar capacidad y recursos para las prácticas de PC

Enfatizar requisitos de atención y clasificación funcional, en salas de aislamiento, personal capacitado en detección temprana y principios estándar para PCI.

2

### Difundir niveles de atención en PC

Priorizar el triage, sobre detección temprana y controles de fuentes infecciosas, generando alertas visuales (material en el lenguaje apropiado) para todos, con el fin de informar en el momento de ingreso o puntos de control sanitario.

3

### Compromiso directo

Involucrar a los líderes con experiencia técnica o científica para implementar actividades de PCI, priorizando en función de la evaluación de riesgos.

4

### Acción

Desarrollar e implementar un plan para el monitoreo del personal de atención médica expuesto a casos confirmados de COVID-19 garantizando acompañamiento.

5

### Monitoreo

Evaluar la capacidad de PCI en el domicilio y espacios comunitarios donde el riesgo de transmisión se considera alto, estableciendo una ruta coordinada de atención

6

### Sistema de vigilancia

Registrar, informar e investigar todos los casos de infecciones asociadas al cuidado de la salud.



## Acciones estratégicas

### PILAR 3: PREVENCIÓN Y CONTROL DE INFECCIONES



Prácticas de control de infecciones - Bioseguridad - Aislamiento – Exposición.

#### 7 Identificar áreas críticas

En laboratorio clínico y área respiratoria, evitando riesgos y estableciendo medidas de bioseguridad, desarrollando e implementado planes para gestionar una mayor demanda de toma de muestra y pruebas.

#### 8 Difundir niveles de atención en PC

Establecer estrategias de autogestión de la salud, con una promoción y prevención incluyendo el fortalecimiento de la vacunación contra la influenza.

#### 9 Garantizar

Establecer acciones tendientes a proteger y garantizar las medidas de bioseguridad del personal en entrenamiento y establecer las acciones conjuntas con Unisanitas en momentos de contingencia.

# Acciones estratégicas

## PILAR 4: LABORATORIO CLÍNICO



Procedimientos diagnósticos estándar y de calidad – Solución a contingencias.

1

### Definición de caso

Adoptar y difundir los procedimientos operativos estándar (como parte de los protocolos de investigación de brotes de enfermedades) para la recolección, manejo y transporte de muestras para las pruebas de diagnóstico COVID-19.

2

### Recomendaciones

Identificar los peligros y realizar una evaluación de riesgos de bioseguridad en los laboratorios; utilizar medidas de bioseguridad apropiadas para mitigar riesgos.

3

### Adoptar

Sistemas estandarizados para pruebas moleculares, respaldados por un acceso seguro a reactivos y kits.

4

### Asegurar

La recolección de muestras, la gestión, la red de referencia y los procedimientos deben ser funcionales

5

### Monitoreo

Desarrollar e implementar planes para vincular datos de laboratorio con datos epidemiológicos clave para el análisis oportuno de datos.

6

### Implementar

Planes de contingencia para gestionar una mayor demanda de pruebas; considerar la conservación de los laboratorios en previsión de una posible transmisión generalizada de COVID-19.

## Acciones estratégicas

### PILAR 4: LABORATORIO CLÍNICO



Procedimientos diagnósticos estándar y de calidad – Solución a contingencias.

7

#### **Evaluar**

Los diagnósticos, la calidad de los datos y el desempeño del personal, e incorpore los hallazgos en la revisión estratégica del plan nacional de laboratorio y comparta las lecciones aprendidas.

8

#### **Desarrollar**

Un mecanismo de garantía de calidad para las pruebas en el punto de atención, incluidos los indicadores de calidad.

## Acciones estratégicas

### PILAR 5: COMUNICACIÓN Y PARTICIPACIÓN DE LA COMUNIDAD



Información útil y correcta a usuarios, familias y equipos de salud -  
Enfoque comunitario.

1

#### Implementar un plan Glocal (global y local) de comunicación

Unificar conceptualmente la comunicación pero adaptada a cada público objetivo. Comunicando con anticipación los riesgos y los detalles de las medidas de salud pública que se van adoptando.

2

#### Identificación de públicos

Realizar una evaluación rápida para comprender el público objetivo clave, percepciones, preocupaciones. Preparar mensajes locales, concretos, sencillos y cortos.

3

#### Enfoque socio-comunitario

Identificar grupos comunitarios confiables, líderes influenciadores, que generen una red de apoyo y transferencias de comunicaciones y mensajes claves.

4

#### Compromiso comunitario

Promover prácticas preventivas de salud e higiene individual y comunitarias, particularmente en las poblaciones susceptibles.

5

#### Canales

Evaluar canales, estrategias y herramientas innovadoras que permitan llegar a todos los ámbitos de contacto y cuidado. Buscar la bidireccionalidad de los mensajes.

6

#### Seguimiento

Establecer mecanismos de retroalimentación mediante: monitoreo de redes sociales; encuestas de percepción, conocimiento, actitud y práctica de la comunidad; y diálogos y consultas directas.

# Acciones estratégicas

## PILAR 6: GESTIÓN DE RECURSOS



Gestión de suministros - Gestión de personal - Sostenimiento

1

### Suministros médicos

Revisar el sistema de control y gestión de la cadena de suministros médicos y otros esenciales, establecer las solicitudes de acuerdo a los históricos de consumo y generar las reservas de insumos en cada empresa y país.

2

### Gestión Humana

Estar preparados y establecer las medidas de contingencia frente al requerimiento de personal. Prever estrategias de soporte integral y emocional frente a los casos de agotamiento profesional.

3

### Servicios

Identificar y apoyar las funciones críticas que deben continuar durante un brote generalizado de COVID-19.

4

### Investigación

Disponer de los avales para participar en líneas de investigación priorizada: evaluar diagnósticos, terapias y vacunas para uso compasivo, ensayos clínicos, aprobación regulatoria, autorización de mercado y / o vigilancia posterior a la comercialización.

5

### Estudios especiales

Adoptar orientación internacional de proyectos de I + D y protocolos de la OMS para estudios especiales (uso complementario, uso de emergencia monitoreado de intervenciones no registradas e investigaciones) para investigar características epidemiológicas, virológicas y clínicas adicionales